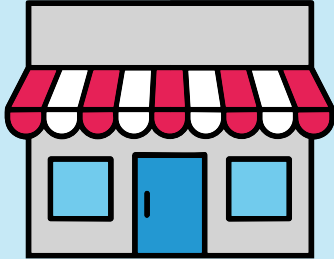


# SU SARDU PO CAMPAI



## ...IN BUTEGA

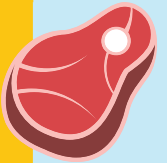


### SALUDAI

Saludi!  
Bona dì!  
A si biri!  
Adiosu!

### IN SA PANGA

A cant'est sa petza de  
angioni?  
Mi donat unu chilu de  
petza mòvia?  
Bollu unu chilu de petza de  
pudda.



### CUMPRENDI

Scusa-mì, no apu  
cumprèndiu.  
Mi ddu podis torrai a nai,  
po praxeri?

### ANCA DE SU BIRDURERI

Bella est sa sìndria?  
A cantu est sa canciofa?  
Cabi ndi teneis?  
Doni-mì unu chilu de  
cordolinu, po praxeri.



### PAGAI

Cant'est?  
Cantu fait?  
Cantu costat?  
Cantu ti depu?



### IN SA POTECARIA

Mi serbit calincuna cosa  
po s'arresfiu.  
Tèngiu dolori de stògumu,  
mi podit donai calincuna  
mexina?



### ÀTERU?

Eja, bollu puru...  
No, gràtzias,  
andat beni aici.



### IN S'OFELLERIA

A cantu funt is pàrdulas?  
doni-mì unu chilu de  
gufus!  
Bollu puru unu panixeddu  
de saba, gràtzias!

